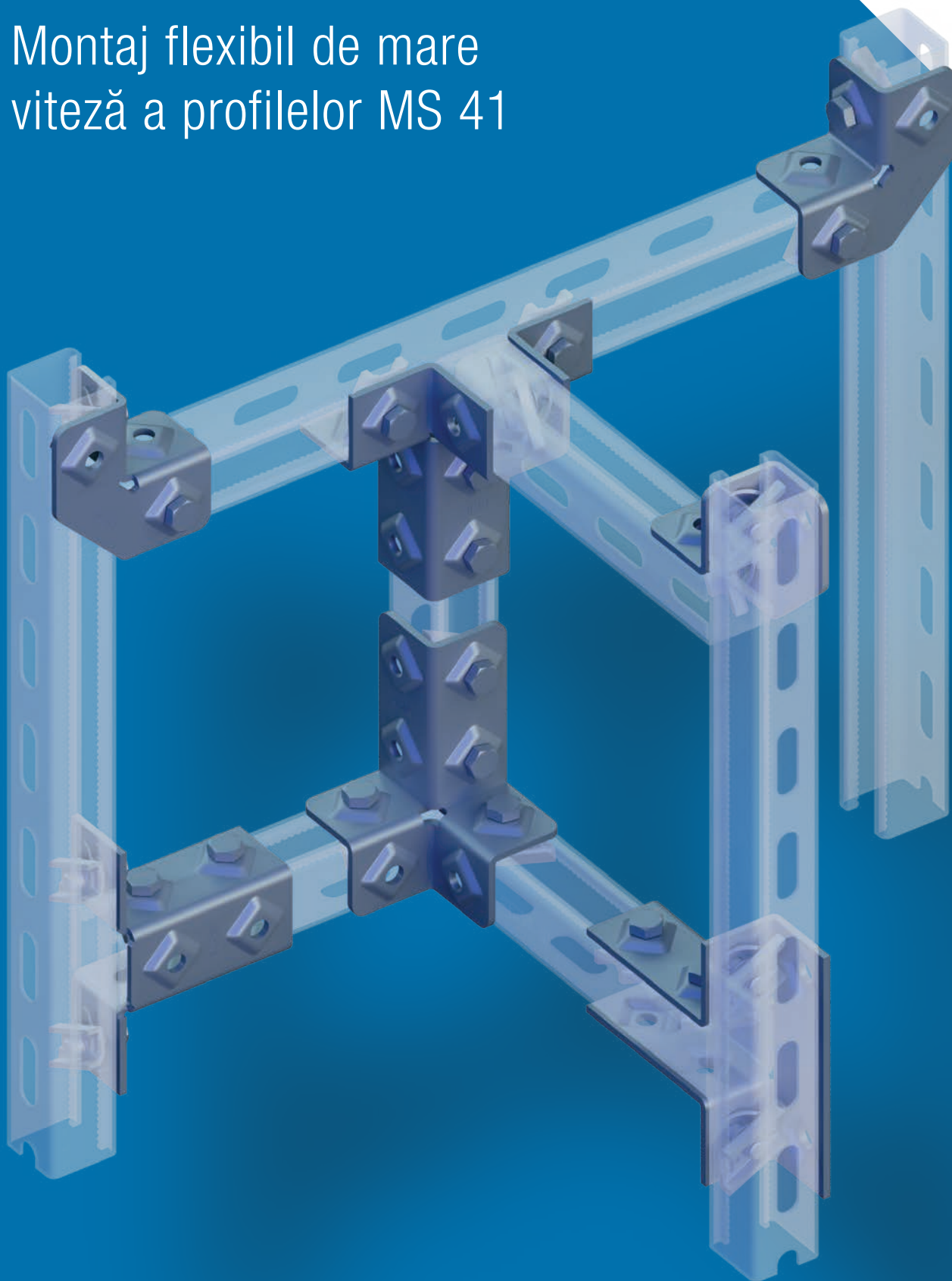


PRESSIX CC 41

sikla

Conector unghiular EV CC

Montaj flexibil de mare
viteză a profilelor MS 41



Asamblare tridimensională, rapidă și eficientă a profilelor MS 41

Familia Pressix își mărește gama de conectare 3D. Cu conectorii unghiulari EV CC 41 puteți realiza toate conexiunile între profile care apar în practică.



Pressix CC

**Cea mai rapidă și eficientă conexiune
în montarea profilelor!**

Blocarea conectorilor CC se realizează prin apăsarea capului șurubului, iar placa filetantă se fixează de rândurile de dinți aflate în interiorul șinei de montaj realizând o conexiune sigură și eficientă.



Produsele dintr-o privire

Având 5 tipuri de conectori EV CC toate îmbinările între profile sunt posibile.

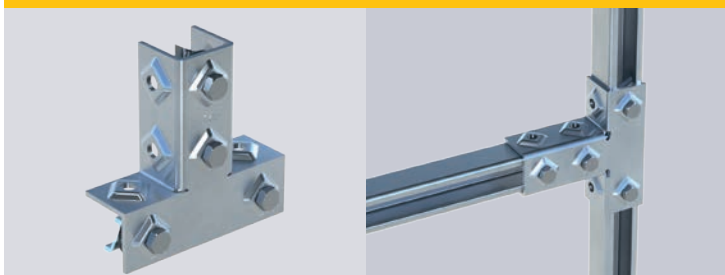
Conector unghiular EV CC 41-1



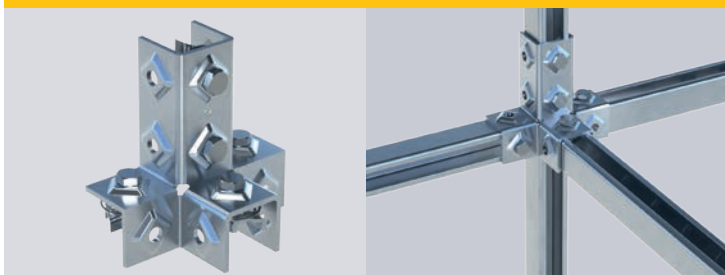
Conector unghiular EV CC 41-2



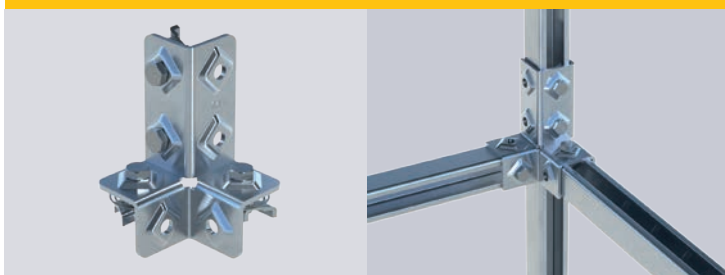
Conector unghiular EV CC 41-3



Conector unghiular EV CC 41-4



Conector unghiular EV CC 41-5



Siguranta Ridicata



Imprimeul SIKLA

în relief creează o

curbă de tensiune optimizată, realizată în punctele de fixare. Acest lucru poate duce la un nivel de cuplu de strângere aplicat ridicat și astfel se poate realiza o absorbție mai mare a sarcinii.

Mai mult, imprimeul SIKLA previne deformarea componentelor în timpul procesului de asamblare și este garantată manipularea fiabilă a sarcinii.

Cusătura de sudură continuă a conectorilor de colț EV CC 41-3 EV CC 41-4 mărește rezistența la traverse.



Convinge-te singur și vizualizează video-ul de asamblare!

Profitați de aceste avantaje

- ✓ Asamblare rapidă și ușoară
- ✓ Elemente de conectare complet preasamblate
- ✓ Aliniere flexibilă a deschiderilor șinelor
- ✓ Rigiditate ridicată datorită materialului și formei de înaltă rezistență
- ✓ Varianta HCP pentru cerințe mai ridicate de coroziune (de ex. în aer liber)

Sikla HCP - pentru cerințe mai ridicate la protecția împotriva coroziunii

Noii conectori de colț sunt de asemenea disponibili într-o versiune HCP. Sub termenul „Protecție împotriva coroziunii ridicate” – HCP (High Corrosion Protection), vă oferim o protecție optimă împotriva coroziunii pentru diferite elemente de conectare. Acestea sunt procese speciale de acoperire cu zinc. Sikla vă oferă o protecție împotriva coroziunii adaptată individual cu următoarele sisteme de acoperire pentru domeniile de aplicare în categoriile de coroziune $\leq C4$ conform DIN EN ISO 12944:

- Zincat la cald (piesă zincată) conform DIN EN ISO 1461 sau DIN EN ISO 10684
- Protecție împotriva coroziunii de înaltă performanță constând din acoperire cu fulgi de zinc conform DIN EN 13858 sau DIN EN ISO 10683
- Acoperire inovatoare a suprafeței zinc-nichel

Efectul protector al tuturor sistemelor de acoperire HCP corespunde galvanizării la cald încercate și testate în procesul de zincare la cald.

The logo for Sikla, featuring the word "sikla" in a bold, lowercase, sans-serif font. The letter 'i' has a small yellow diamond shape above it.

Sikla S.R.L.

Strada Mehadia nr. 43

Sector 6 București

RO 060543

Telefon: +40213715662

www.sikla.ro