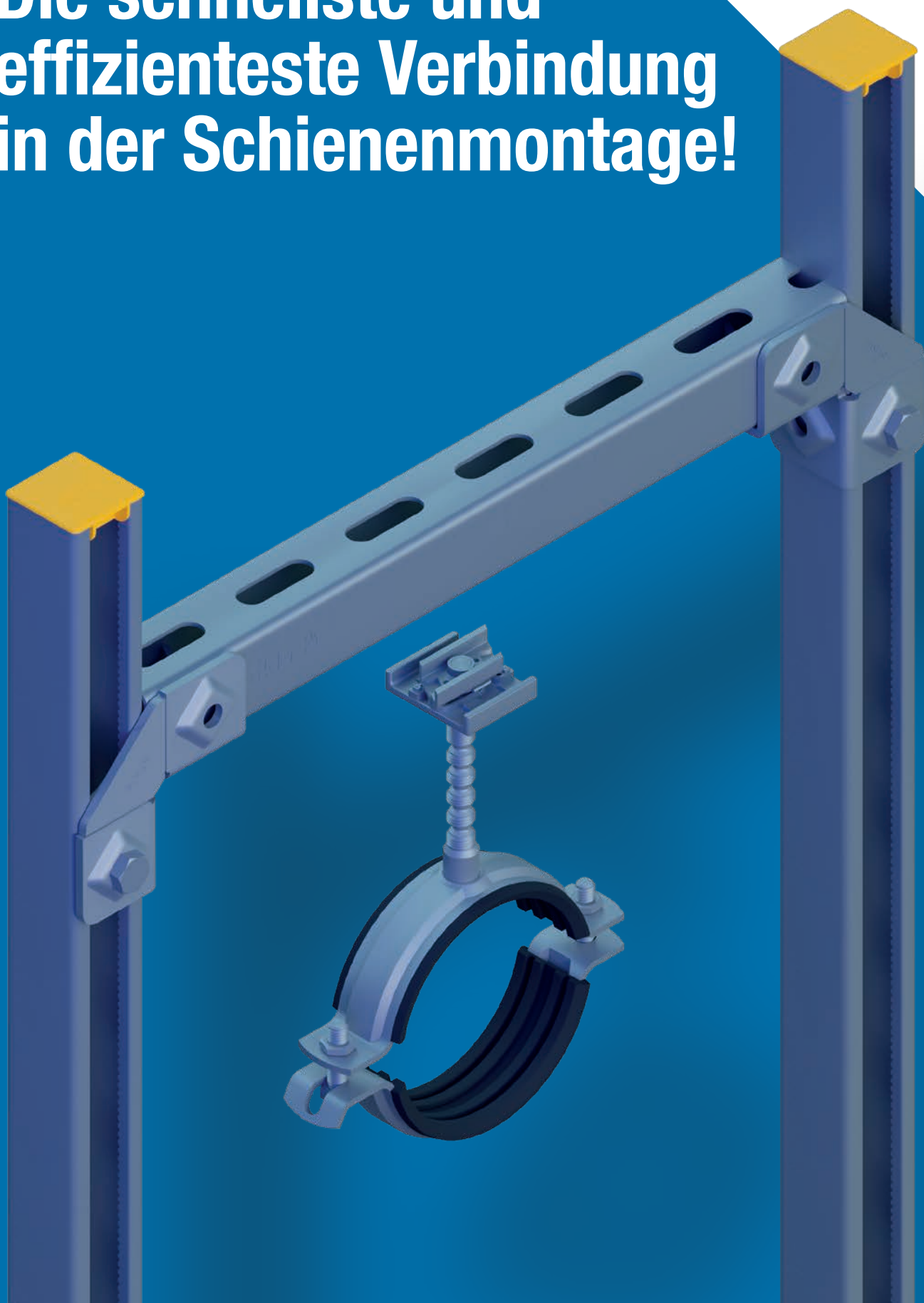


PRESSIX CC

sikla

Die schnellste und  
effizienteste Verbindung  
in der Schienenmontage!



# Pressix CC

## High-speed Montagesysteme von Profis für Profis

Das umfangreiche Produktsortiment von **Pressix CC 41** bietet wirtschaftliche Befestigungslösungen für den mittleren und hohen Lastbereich.

**Pressix CC 27** ist ein kompaktes Montagesystem für kleine Lasten.

Als Pionier haben wir im Jahr 1995 mit Pressix das erste Schnellmontagesystem für die Schienenmontage entwickelt. Pressix CC wird ständig den Marktanforderungen angepasst bzw. weiterentwickelt und gehört bis heute zu den marktprägenden Innovationen in der Befestigungstechnik.

Mit Pressix CC erfolgt die Montage in der Schiene blitzschnell: Das Bauteil positionieren und den Schraubenkopf in die Schiene drücken. Die CC-Verbindungstechnologie verriegelt automatisch durch Druck auf den Schraubenkopf und fixiert zugleich das Eigengewicht des Bauteils gegen Abrutschen. Die gezahnte Gewindeplatte erzeugt in Kombination mit den

Zahnreihen der Montageschiene eine sichere, form- und kraftschlüssige Verbindung. Die Position kann noch bequem ausgerichtet werden. Nur noch die Schraube festziehen – fertig!

Pressix CC ist unkompliziert in der Handhabung und garantiert eine äußerst zeit- und kostensparende Montage!

### Schneller geht's nicht ...



# 1

#### Eindrücken ...

Die Gewindeplatte verriegelt automatisch. Die Position kann noch ausgerichtet werden.



# 2

#### festziehen ...

Mutter festziehen.

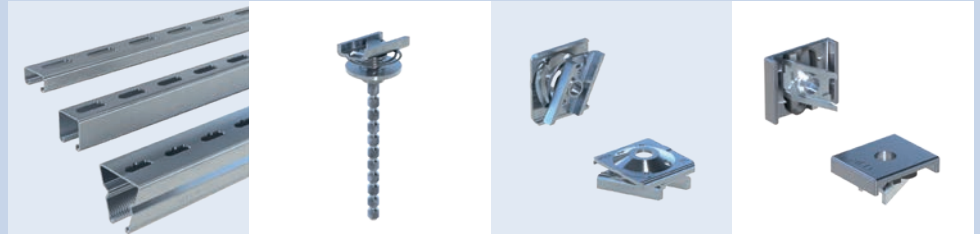


# 3

#### fertig!

# Pressix CC 41

Das umfassende  
Produktsortiment für mittlere  
und hohe Lastbereiche

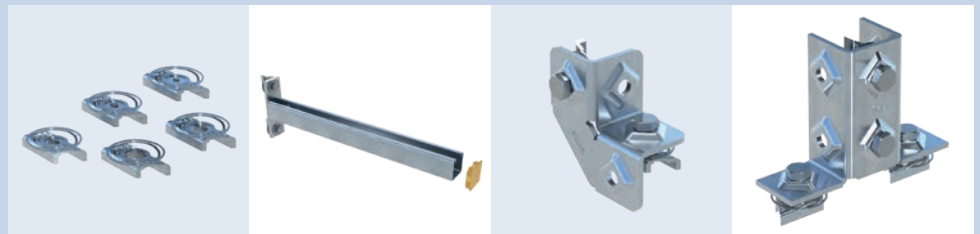


Montageschiene MS 41

Blockset PBS CC 41

Block PBH 41

Block PB 41

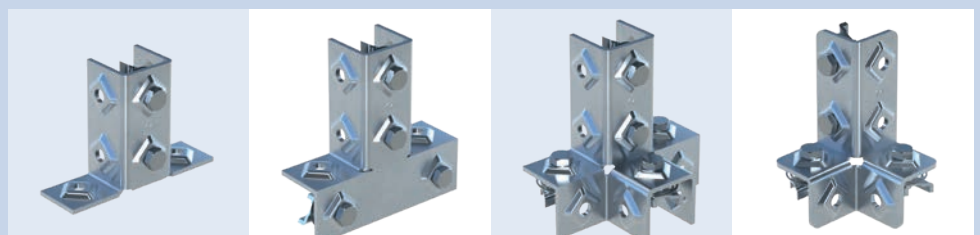


Gewindeplatte NT CC 41

Auslegerkonsole AK CC

Eckverbinder EV CC 41-1

Eckverbinder EV CC 41-2

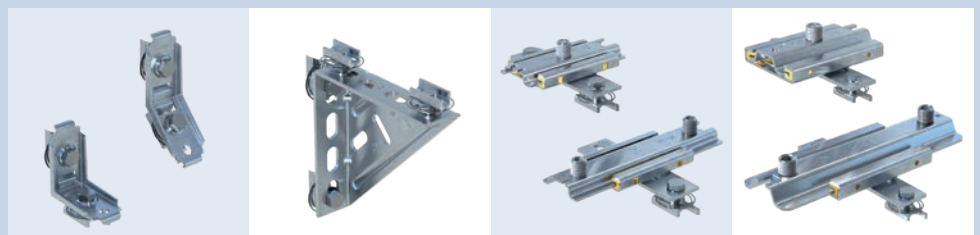


Eckverbinder EV CC 41-2 W

Eckverbinder EV CC 41-3

Eckverbinder EV CC 41-4

Eckverbinder EV CC 41-5



Verbinder CN CC 41 Stabil

Winkelkonsole WK CC

Gleitsatz GS CC - H3G-PL

Gleitsatz GS CC - 2G-PL



Weitere Informationen zu den  
**Eckverbindern EV CC** finden Sie  
in unserer separaten Broschüre.

# Pressix CC 27

Das kompakte Produktsortiment  
für kleine Lasten



Montageschiene MS 27

Blockset PBS CC 27

Block PB 27

Gewindeplatte NT CC 27

Jetzt auch  
in M10



Auslegerkonsole AK 27

Verbinder CN CC 27-90°

Montagesatz MOS 27

Schienenflansch MOF 27



## Pressix CC intelligenter installieren!

Ob für die einfache Rohrbefestigung oder für eine komplexe Applikation – Pressix CC macht alle Installationen schnell, einfach und sicher.



**Überzeugen Sie sich selbst  
und schauen Sie sich unser  
Montagevideo an!**

Das komplette Pressix CC Produktsortiment finden Sie in unserem Siconnect Katalog unter [www.sikla.de](http://www.sikla.de) | [.at](http://www.sikla.at) | [.ch](http://www.sikla.ch)

# sikla

### **Kundencenter Süd**

Sikla GmbH  
In der Lache 17  
78056 VS-Schwenningen  
Telefon 07720 948 0  
[www.sikla.de](http://www.sikla.de)

### **Kundencenter Nord**

Sikla GmbH  
Spannstiftstraße 37  
58119 Hagen  
Telefon 02334 9584 0  
[www.sikla.de](http://www.sikla.de)

### **Sikla Austria Ges.m.b.H.**

Kornstraße 4  
A-4614 Marchtrenk  
Telefon +43 (0) 7242 420 58 0  
[www.sikla.at](http://www.sikla.at)

### **Sikla (Schweiz) AG**

Udermülistrasse 26  
CH-8320 Fehraltorf  
Telefon +41 (0) 1 954 84 14  
[www.sikla.ch](http://www.sikla.ch)